

A.s. 2020-2021



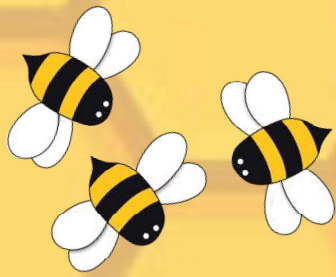
Scuola dell'infanzia
"Brivio Sagramoso" Ispra

AIUTIAMO LE API!

BIODIVERSITA'



**green
school**



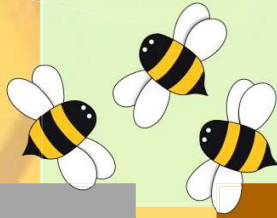
DESCRIZIONE DEL PROGETTO: AIUTIAMO LE API

DESTINATARI

- Sez. ROSSI (ha avviato il progetto)
- Tutte le sezioni della scuola

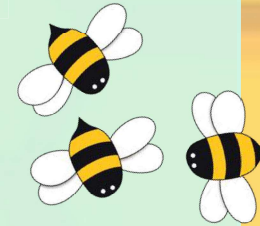
TEMPI

- Da Aprile a Giugno



SPAZI

- Sezioni
- Cortile



MATERIALI

- Attrezzi per giardinaggio
- Terriccio e concime naturale
- Semi e piantine «amiche delle api» donate dai genitori

METODOLOGIE

- Giochi
- Letture
- Discussioni in gruppo
- Racconti di esperienze personali
- Lavoretti e schede
- Esperienze pratiche nell'orto

FINALITA'

- Conoscere la famiglia delle api e la vita nell'alveare
- Conoscere l'ambiente dove vivono le api
- Sensibilizzare i bambini sull'importanza di questo piccolo insetto e dare consigli su come poterlo aiutare

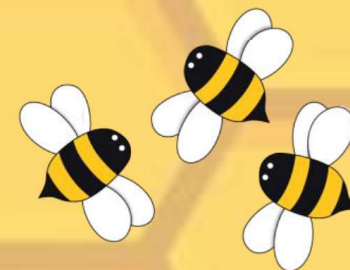
OBIETTIVI

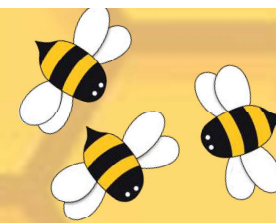
- Osservare fenomeni naturali (crescita delle piante) con attenzione e sistematicità
- Sviluppare la curiosità e l'esplorazione, porre domande, saper discutere e trovare soluzioni in gruppo
- Sensibilizzare alla biodiversità

**Il progetto è nato nella sezione dei rossi,
incuriositi da questo piccolo insetto...**



Sezione ROSSI – 4 anni

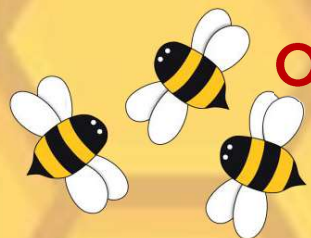


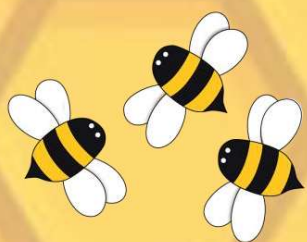
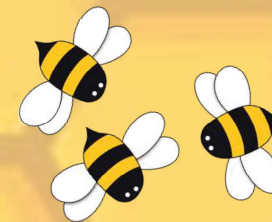


**Scopriamo insieme
il mondo delle API!**

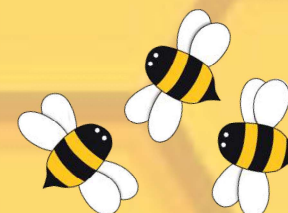


**Osserviamo e discutiamo
con i compagni...**

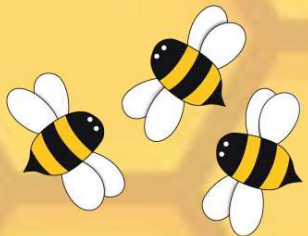
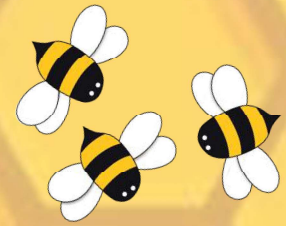




I prodotti delle API: il MIELE!

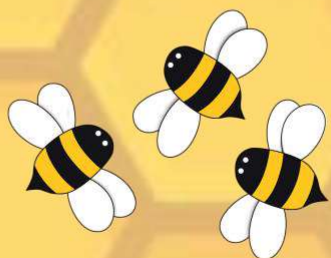
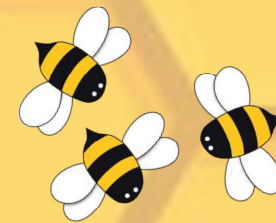


Nel mese di Maggio verrà a trovarci un APICOLTORE!

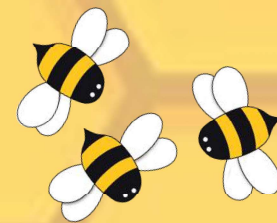


Abbiamo scoperto che queste piante
sono AMICHE DELLE API!

- ✓ **TIMO**
- ✓ **VALERIANA**
- ✓ **CALENDULA**
- ✓ **ROSMARINO**
- ✓ **SALVIA**
- ✓ **FRAGOLE**
- ✓ **LAVANDA**

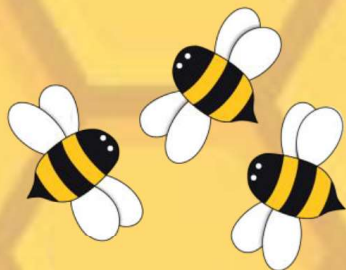
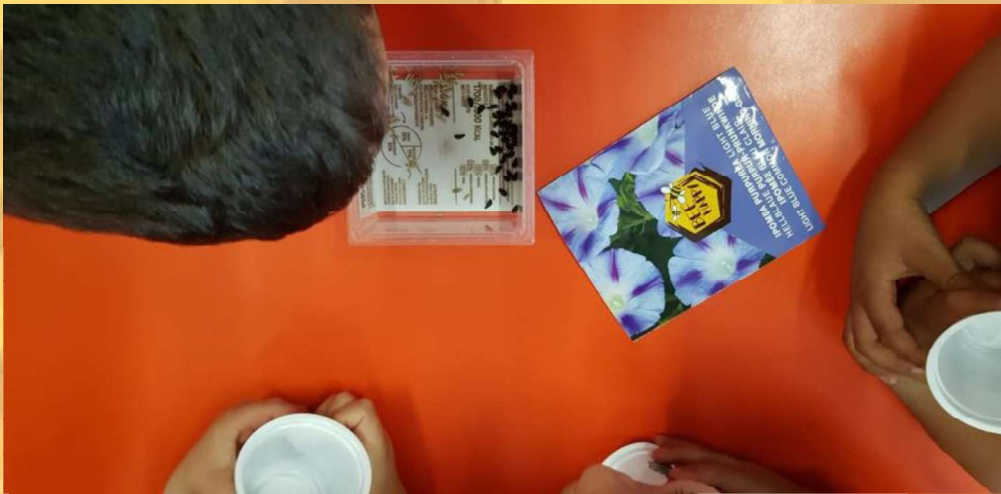
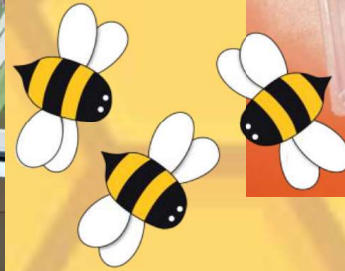


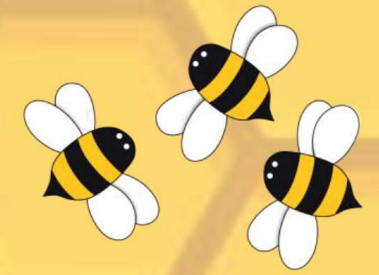
- ✓ **MALVA**
- ✓ **BASILICO**
- ✓ **ANETO**
- ✓ **ERBA MEDICA**
- ✓ **CORIANDOLO**





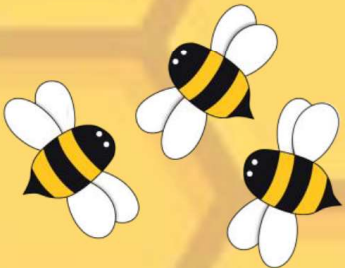
**Abbiamo seminato
i FIORI «AMICI delle API»!**





**I nostri FIORI
AMICI delle API
sono
germogliati!**

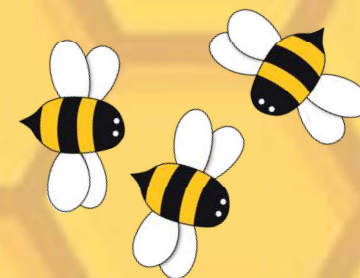
**Ora sono pronti
per essere
piantati in
giardino!**





**Prepariamo
l'orto per
piantare i FIORI
e le PIANTE
AMICI delle API!**

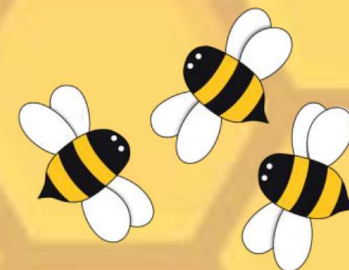
**Abbiamo chiesto ai genitori di portarci
le piante amiche delle api...**

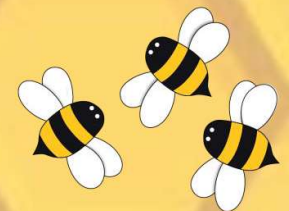
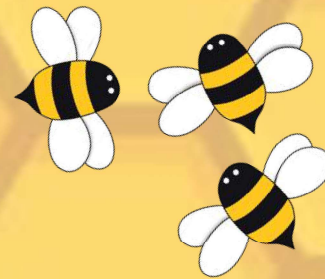


Hanno partecipato anche altre sezioni della scuola...

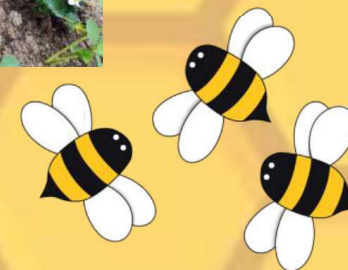
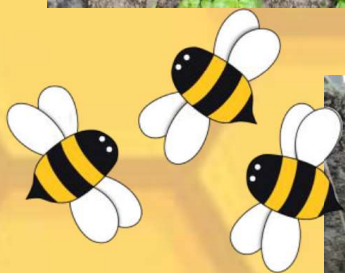
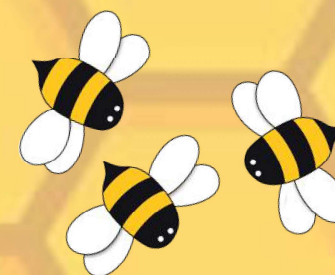


Sezione GIALLI – 5 anni





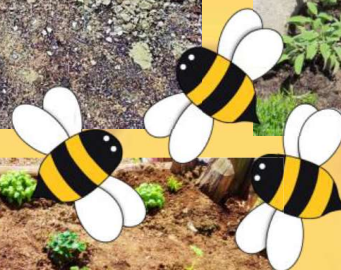
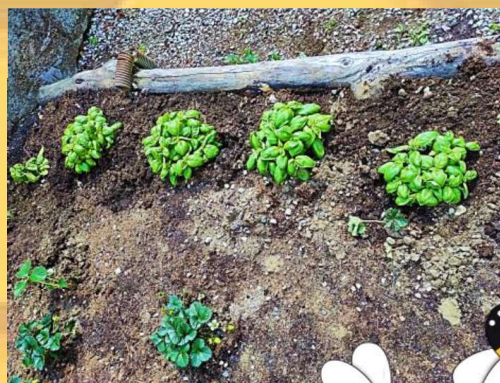
**Hanno partecipato al progetto
anche altre sezioni della scuola...**



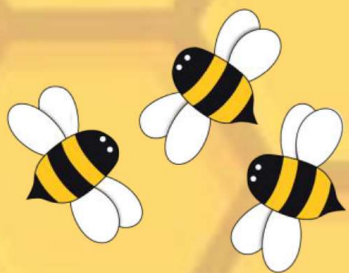
Sezione VERDI - 3 anni

Piante dell'iniziativa
«piantiamo sostenibilità»

Il nostro orto è pronto
per accogliere tantissime api!

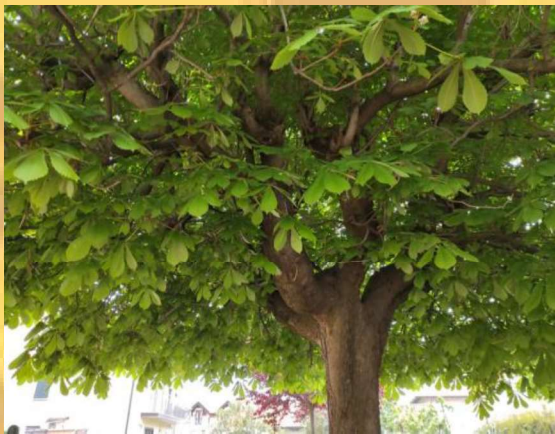
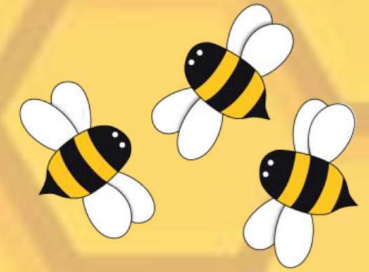


**Hanno partecipato al progetto
anche altre sezioni della scuola...**



Sezione PRIMAVERA – 2 anni

**Osservando gli alberi del nostro cortile
abbiamo scoperto che ci abitano tanti animaletti
(uccellini, formiche, coccinelle, api...)
...Ciascun animale costruisce la sua tana!**

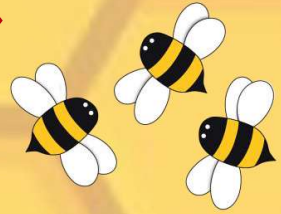


**Abbiamo
rappresentato
gli ALBERI
del nostro
cortile...**



L'ALVEARE: la casa delle api

Discussione iniziale con i bambini: «Dove abitano le api?»
Poi abbiamo letto il libro «Casa dolce casa»
e abbiamo guardato un video sulle api
per osservare com'è fatto un vero alveare!



Dopo l'osservazione abbiamo dipinto i nostri alveari con tante api!



Discussione: «MA COSA FANNO LE API?»



GIOCHIAMO!
Le api raccolgono
il polline dai fiori
e lo portano
nel loro alveare!

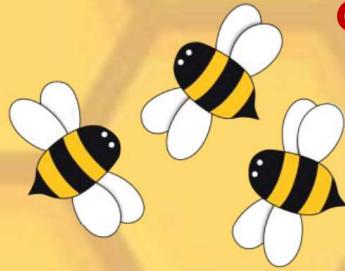


Nell'alveare
lo trasformano
in dolcissimo MIELE!

Abbiamo assaggiato
il miele delle api!



Rappresentiamo l'esperienza che abbiamo vissuto...

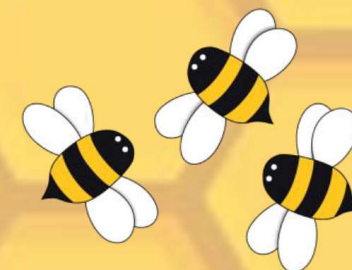
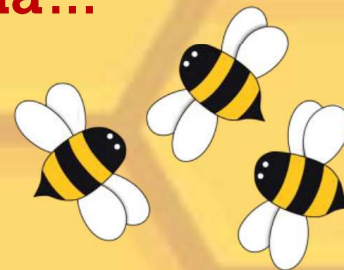
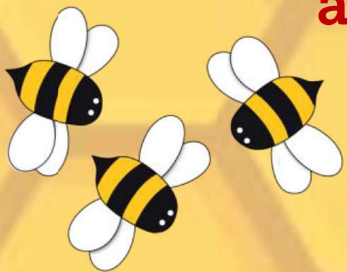


La nostra APE!

**IL POLLINE
al centro
del fiore!**



**Hanno partecipato al progetto
anche altre sezioni della scuola...**



Sezione AZZURRI – 3 anni

Osserviamo come crescono le piantine amiche delle API!

